

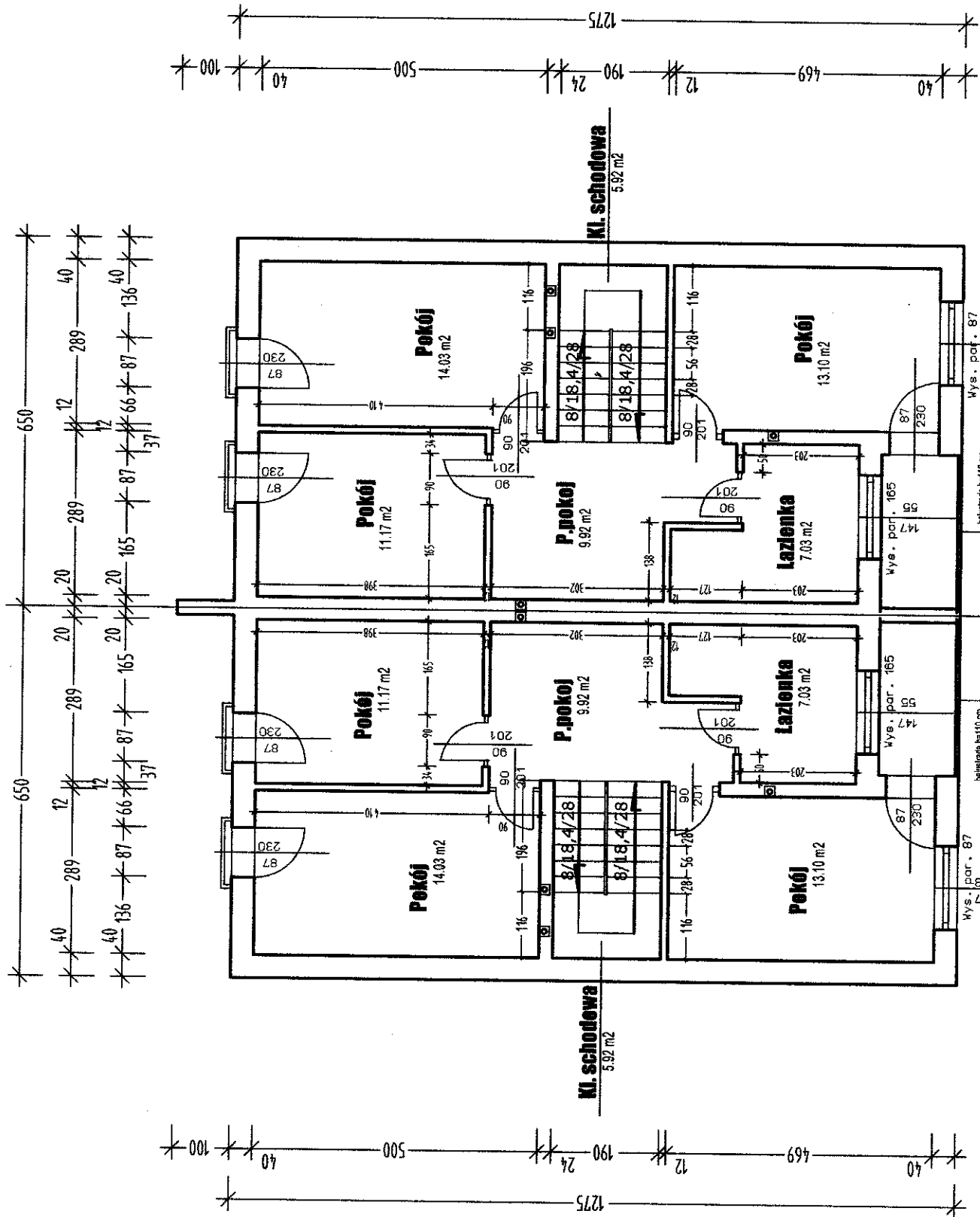
**Zestawienie powierzchni:**

- powierzchnia zabudowy - 82,87 m<sup>2</sup>
- powierzchnia użytkowa - 42,74 m<sup>2</sup>
- powierzchnia netto - 61.06 m<sup>2</sup>

**Zestawienie powierzchni:**

- powierzchnia zabudowy - 82,87 m<sup>2</sup>
- powierzchnia użytkowa - 42,74 m<sup>2</sup>
- powierzchnia netto - 61.06 m<sup>2</sup>

Nazwa inwestycji	Budynek mieszkalny jednorodzinny dwuokalowy		Projektanci:
Adres inwestycji:	Kobyłka ul. Niecała, dz. nr ew. 31 obr.13		konstrukcja:
Inwestor:	Andrzej Włostowski, firma REMAND zam. 05-220 Zielonka ul. Ks. Skorupki 44A		architektura:
Nazwa rysunku:	<b>Rzut przyziemia</b>		mgr inż. Janusz Wysocki upr bud. st-375/89
Skala: <b>1:100</b>	Data: <b>12-11-2015</b>	T. 47	Rys nr <b>3</b>



**Zestawienie powierzchni:**

- powierzchnia zabudowy - 82,87 m<sup>2</sup>
- powierzchnia użytkowa - 55,25 m<sup>2</sup>
- powierzchnia netto - 60,99 m<sup>2</sup>

**Zestawienie powierzchni:**

- powierzchnia zabudowy - 82,87 m<sup>2</sup>
- powierzchnia użytkowa - 55,25 m<sup>2</sup>
- powierzchnia netto - 60,99 m<sup>2</sup>

Nazwa inwestycji	Budynek mieszkalny jednorodzinny dwulokalowy		Projektanci:
Adres inwestycji:	Kobyłka ul. Niecała, dz. n. ew. 31 obr.13	konstrukcja:	architektura:
Inwestor:	Andrzej Włostowski, firma REMAND zam. 05-220 Zielonka ul. Ks. Skorupki 44A	mgr inż. Janusz Wysocki upr bud. st-375/89	mgr inż. arch. Zofia Kudła upr bud. st-375/89
Nazwa rysunku:	<b>Rzut piętra</b>		
Skala: <b>1:100</b>	Data: <b>12-11-2015</b>	T. 47	Rys nr <b>4</b>